



Rallus - usługi przyrodnicze

Jacek Udolf, ul. Świdnicka 33/10, 40-711 Katowice

kom. 661 363 310 biuro@rallus.com.pl www.rallus.com.pl

NIP: 896-136-90-06 REGON: 242635917 BZWBK: 90 1090 1766 0000 0001 3124 9822

RALLUS - USŁUGI PRZYRODNICZE

EKSPERTYZA ORNITOLOGICZNA

**TERMOMODERNIZACJA PRZEDSZKOLA NR 4
IM. JANA BRZECHWY, BĘDZIN**



JACEK UDOLF

LUTY 2016

Ekspertyza ornitologiczna i chiropterologiczna
sporządzona w związku z planowanymi pracami termomodernizacyjnymi

WSTĘP

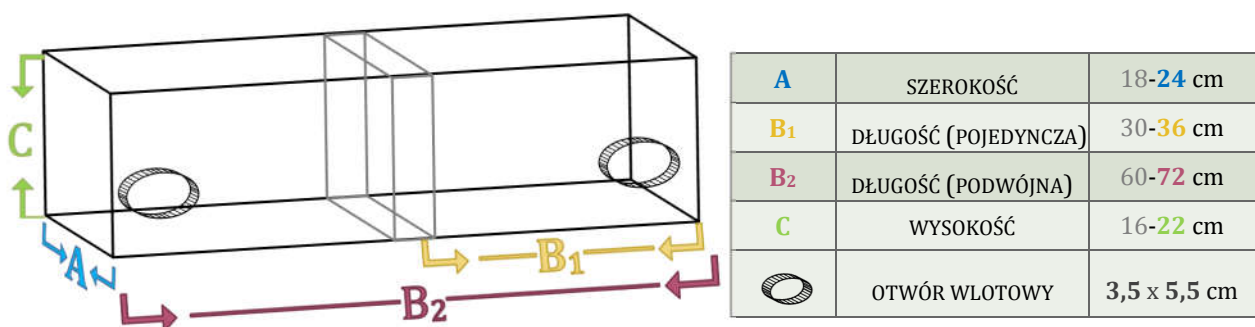
Kontroli budynku dokonano 20 lutego 2016 r., przed rozpoczęciem planowanych prac termomodernizacyjnych. Pomimo przeprowadzenia obserwacji poza sezonem lęgowym ptaków, na podstawie zarejestrowanych śladów stwierdzono, że budynek, a dokładniej część międzystropia, zasiedlony jest przez gatunki wymienione w tab. 1 (wszystkie objęte ochroną ścisłą).

TABELA 1. WYKAZ GATUNKÓW I SZACOWANA LICZBA PAR. BRAK DANYCH ODNOŚNIE NIETOPERZY.

GATUNEK	GNAZDOWANIE	LICZBA PAR
<i>wróbel domowy</i>	<i>pewne</i>	5-6
<i>bogatka/modraszka</i>	<i>prawdopodobne</i>	1-2
<i>jerzyk</i>	<i>prawdopodobne</i>	3-4
<i>nietoperze</i>	<i>możliwe</i>	?

Ptaki oraz przypuszczalnie nietoperze (⇒ z uwagi na bardzo dogodne siedlisko) wykorzystują jako miejsce lęgów/rozrodu praktycznie jedynie międzystropie, do którego dostęp powinien być zabezpieczony przed przystąpieniem ptaków do lęgów (do 15 marca), chyba że prace rozpoczną się po 15 sierpnia – wtedy otwory wentylacyjne można zabezpieczać w trakcie prowadzonych robót. Poza wymienionymi brak szczelin, wnęk czy innych miejsc wykorzystywanych przez ptaki.

Równocześnie z zabezpieczeniem otworów, które to działanie doprowadzi do utraty siedlisk gatunków objętych ochroną, należy zamontować zastępcze – sztuczne miejsca lęgowe w postaci budek lęgowych wg zestawienia w tab. 2.

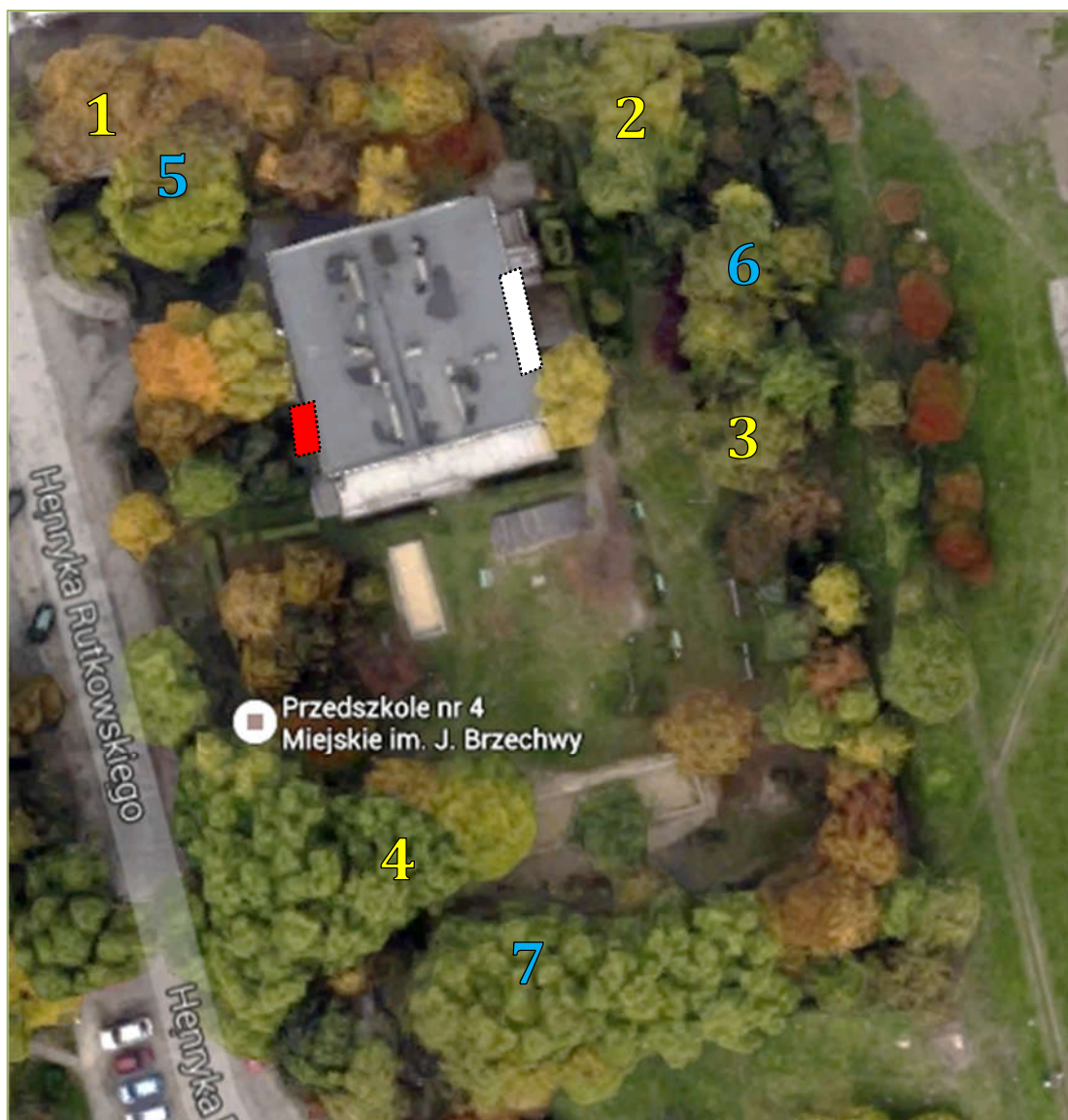


RYS. 1. PROJEKT PODWÓJNEJ BUDKI LĘGOWEJ DLA JERZYKA I/LUB WRÓBLA. W OSTATNIEJ KOLUMNIE PODANO WYMIARY (MIN-MAX) POSZCZEGÓLNYCH KRAWĘDZI, PRZY CZYM KOLORAMI ZAZNACZONO WYMIARY OPTIMALNE; W WYJĄTKOWYCH SYTUACJACH (NP. BRAK WYSTARCZAJĄCEGO MIEJSCA) DOPUSZCZA SIĘ STOSOWANIE MNIJSZYCH WARTOŚCI.

TABELA 2. ZESTAWIENIE LICZBY I RODZAJU BUDEK LĘGOWYCH KONIECZNYCH DO ZAMONTOWANIA W RAMACH DZIAŁAŃ KOMPENSACYJNYCH. BUDKI DLA JERZYKA/WRÓBLA NALEŻY ZAMONTOWAĆ NA ELEWACJI BUDYNKU (OPIS PONIŻEJ W TEKŚCIE), BUDKI DLA SIKOR I NIETOPERZY – NA DRZEWACH, NA MINIMALNEJ WYSOKOŚCI 4-5 M.

TYP BUDKI	LICZBA BUDEK	ELEWACJA BUDYNKU	NUMER DRZEWA*
jerzyk/wróbel	4	wschodnia	-
jerzyk/wróbel	2	zachodnia	-
sikory	4	-	1, 2, 3, 4
nietoperze	3	-	5, 6, 7

* numery drzew dot. tylko poniższego szkicu i służą jedynie zgrubej lokalizacji w terenie.



RYS. 2. WIDOK Z GÓRY NA PRZEDSZKOLE MIEJSKIE NR 4 W BĘDZINIE WRAZ Z OTOCZENIEM. CYFRAMI OZNACZONO DRZEWIA, NA KTÓRYCH NALEŻY ZAMONTOWAĆ BUDKI, ZGODNIE Z NUMERACJĄ W TAB. 2, BIAŁY PROSTOKĄT – 4 BUDKI NA ELEWACJI WSCHODNIEJ, CZERWONY – 2 BUDKI NA POŁUDNIOWEJ.

WYTYCZNE DLA INWESTORA I WYKONAWCY

Ogólne wskazówki dotyczące prowadzenia prac remontowych – w szczególności termomodernizacyjnych – w okresie lęgowym ptaków (umowny okres od 15 marca do 15 sierpnia). Niestosowanie poniższych zaleceń skutkować może wszczęciem postępowania przez organy ochrony przyrody (policja, straż miejska lub Regionalny Dyrektor Ochrony Środowiska) oraz zablokowaniem budowy przez Powiatowego Inspektora Nadzoru Budowlanego.

1. Jakikolwiek prace na elewacjach związane z potencjalną ingerencją w siedliska gatunków chronionych (stawianie rusztowań, demontaż rur, rynien, obróbki blacharskiej itp.) możliwe są jedynie przypadku, gdy elewacja nie jest zasiedlona przez ptaki. Jeśli w chwili rozpoczęcia prac remontowych wszystkie potencjalne i rzeczywiste miejsca lęgowe zostały zabezpieczone (wykonano prace przygotowawcze – p. 2) → warunek 1.a spełniony.

W każdym innym przypadku (p. 3) przed ustawieniem rusztowań oraz podjęciem jakichkolwiek prac należy skontaktować się z ornitologiem nadzorującym prace

2. **Prace przygotowawcze** polegające na zabezpieczeniu miejsc lęgowych i/lub wykorzystywanych przez ptaki najbezpieczniej jest wykonać do końca lutego, nie później jednak niż do 15 marca lub po 15 sierpnia (optymalnie 1 września – 30 października).
3. **W przypadku stwierdzenia nowych**, nie wykazanych w ekspertyzie **gniazd** należy wstrzymać prace w odł. 4 m oraz niezwłocznie poinformować o tym fakcie nadzorującego prace ornitologa.
4. Dostosować harmonogram robót do zaleceń ornitologicznych zawartych w niniejszym opracowaniu oraz do wytycznych z decyzji RDOŚ.



RYS. 3. MIEJSCA MONTAŻU BUDEK LĘGOWYCH NA ELEWACJI ZACHODNIEJ (↵) I WSCHODNIEJ (↑).

Katowice, 24 lutego 2016 r.

mgr Jacek Udolf, ornitolog
Rallus – usługi przyrodnicze

**ZAŁĄCZNIKI:**

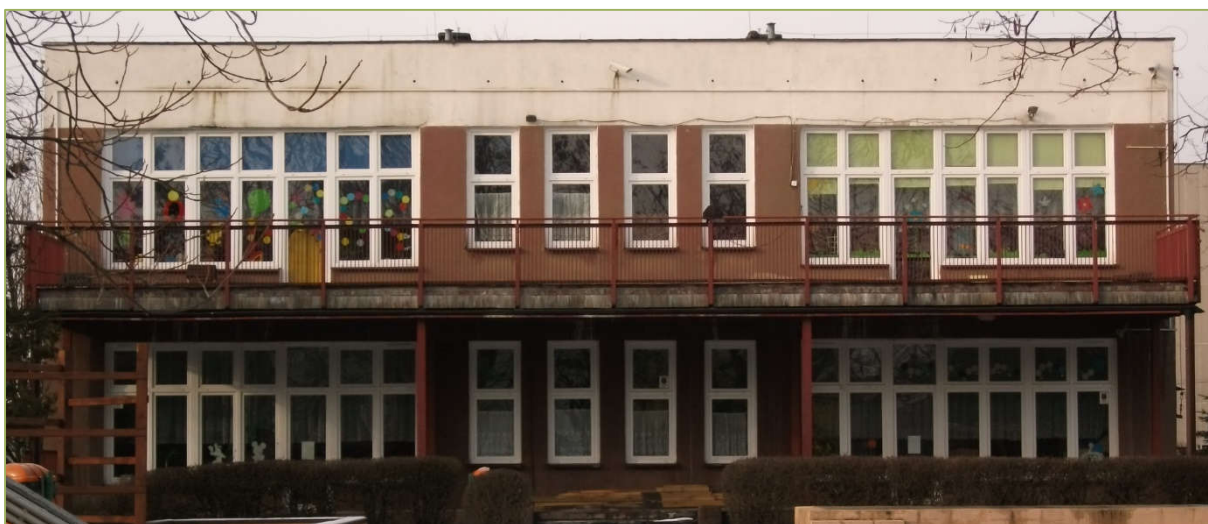
1. Dokumentacja fotograficzna budynku i miejsc lęgowych ptaków
2. Przykłady budek lęgowych dla ptaków i skrzynek dla nietoperzy
3. Wzór wniosku do RDOŚ (osobny plik)

DOKUMENTACJA FOTOGRAFICZNA – BUDYNEK I MIEJSCA LĘGOWE PTAKÓW

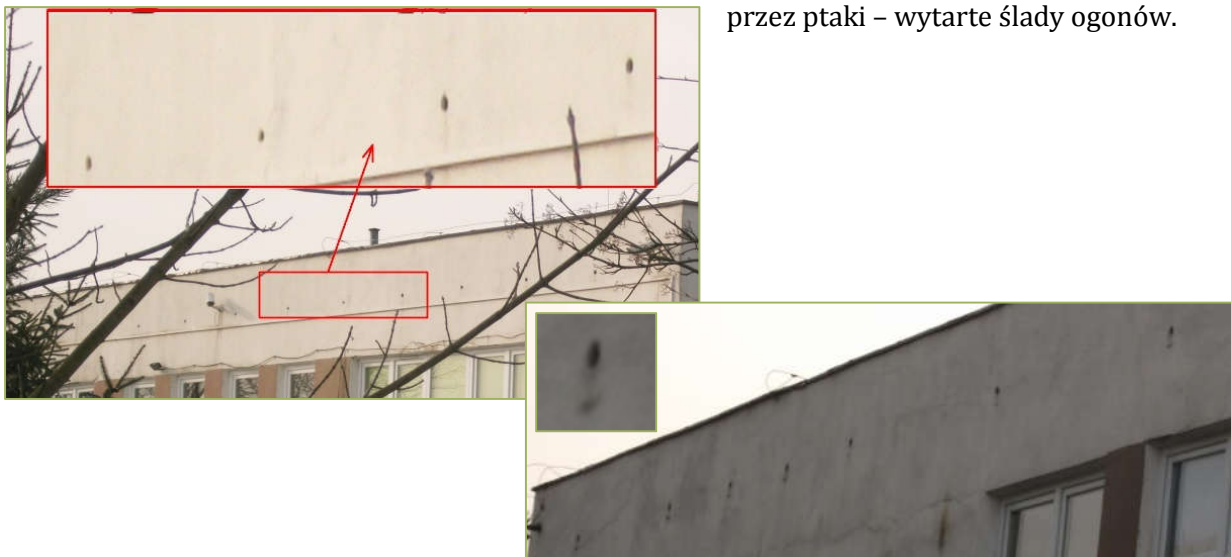


Fot. 1. Elewacja wschodnia – widoczne otwory wentylacyjne.

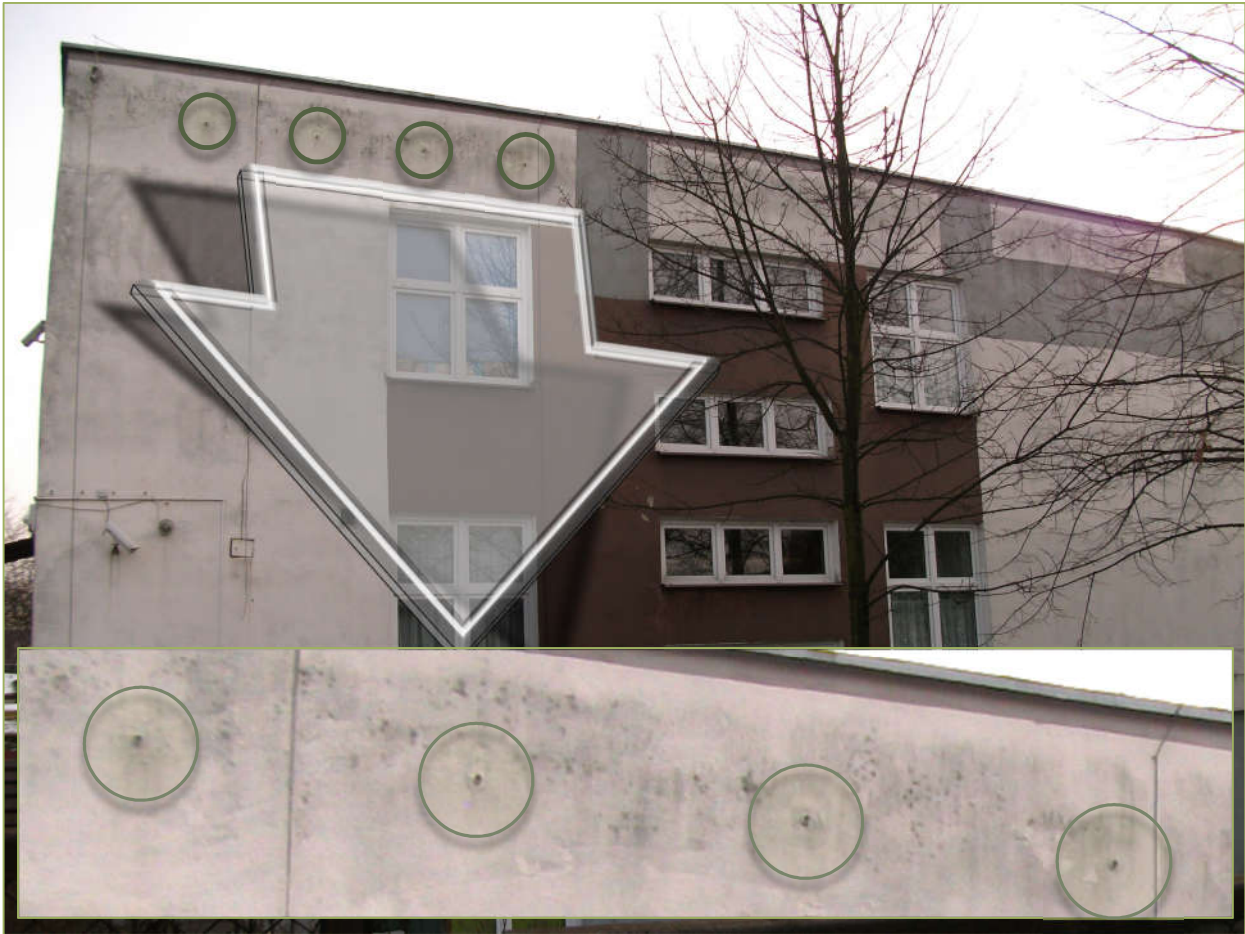
Fot. 2. Elewacja południowa – tu również liczne otwory zajęte przez ptaki.



Fot. 3, 4. Otwory wentylacyjne na elewacji południowej i wschodniej noszące ślady użytkowania przez ptaki – wytarte ślady ogonów.



Fot. 5. Elewacja północna. tutaj światło otworów wentylacyjnych zostało zmniejszone przez włożenie do ich środka rurek – te otwory nie są wykorzystywane ani przez ptaki ani przez nietoperze.



Fot. 6. Elewacja zachodnia – pojedyncze otwory (zajęte przez sikory).



PRZYKŁADY BUDEK LĘGOWYCH DLA PTAKÓW.

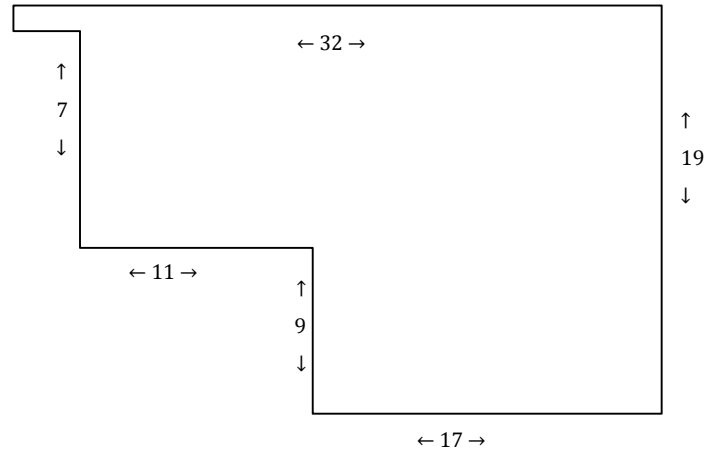
Budka lęgowa dla jerzyka (względnie dla wróbla) została omówiona już wcześniej, poniżej przedstawiono budki dla sikor i standardową budkę dla nietoperzy.

WRÓBEL, SIKORY – BUDKA HORYZONTALNA

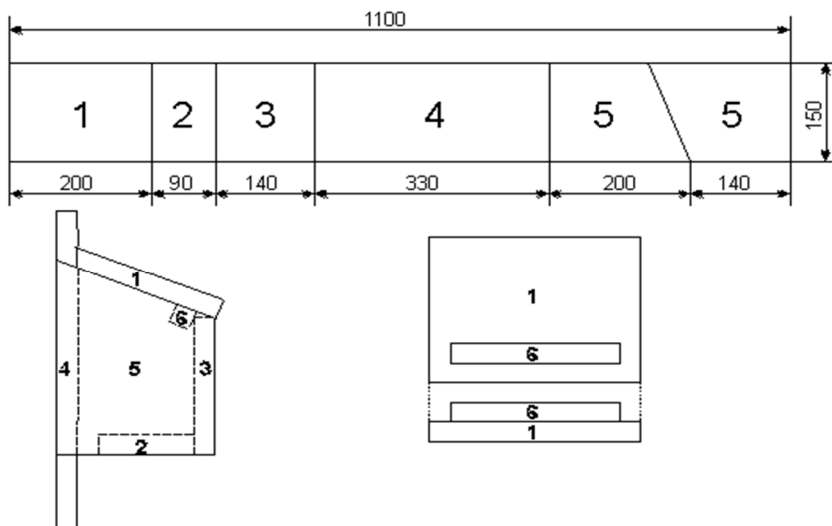
RYS. 4. WYMIARY BUDKI HORYZONTALNEJ.



RYS. 5. RZUT Z BOKU I WYMIARY DŁ. ŚCIANEK [CM]



RYS. 6. WIDOK OGÓLNY BUDKI DLA NIETOPERZY. WLOT OD SPODU



RYS. 7. WYMIARY POSZCZEGÓLNYCH ELEMENTÓW BUDKI DLA NIETOPERZA [MM].